

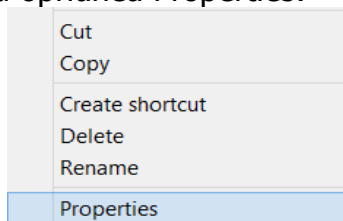
# INSTRUCTIUNI INSTALARE WINDOWS 7,8,10

## Imprimanta termica TDP235

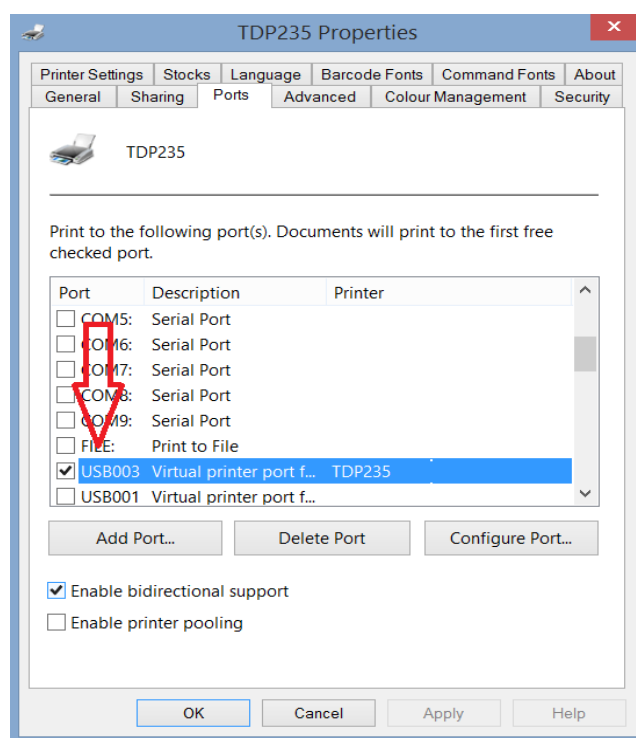
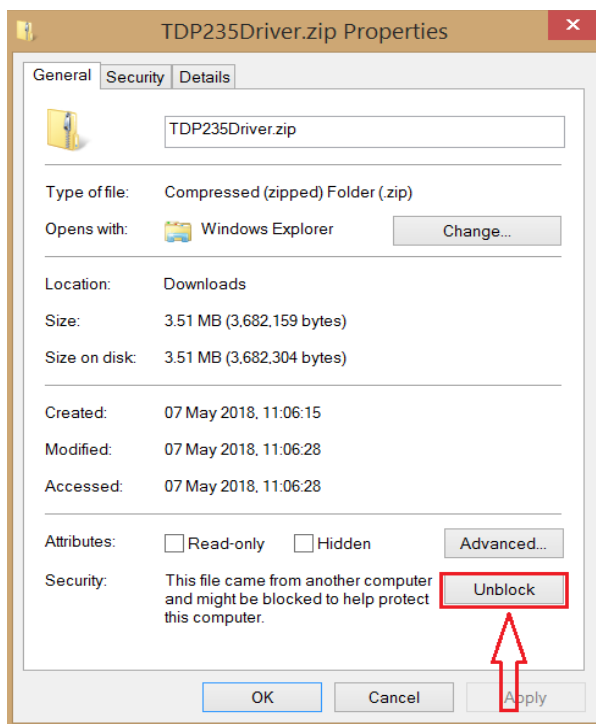
**IMPORTANT** : Conectati imprimanta la calculator dupa instalarea driverului !

1.Descarcati driverul de la adresa : <http://www.tekx.ro/resources/TDP235Driver.zip>

2.Dupa terminarea descarcarii fisierului,dati click-dreapta pe fisierul TDP235Driver.zip si alegeti opriunea Properties:



3. Apoi apasati butonul **Unblock** . In cazul in care nu exista acest buton, inseamna ca Windows nu a blocat arhiva si puteti trece la pasul urmator.



4. Conectati imprimanta la calculator cu ajutorul cablului USB dar **NU** o porniti.
5. Dezarhivati TDP235Driver.zip si porniti PrnInst.exe. Urmati instructiunile de pe ecran . Dupa finalizarea instalarii driverului verificati ca s-a instalat pe portul **USB** (USB001, sau USB002 etc..) si **porniti imprimanta** .
6. Dupa finalizarea instalarii driverului ,descarcati programul de design etichete LabelShop de la adresa : <http://www.tekx.ro/resources/LabelShop.zip>
7. Instalati LabelShop.

Va multumim pentru ca ati ales noua imprimanta termica **TEKX TDP235**.